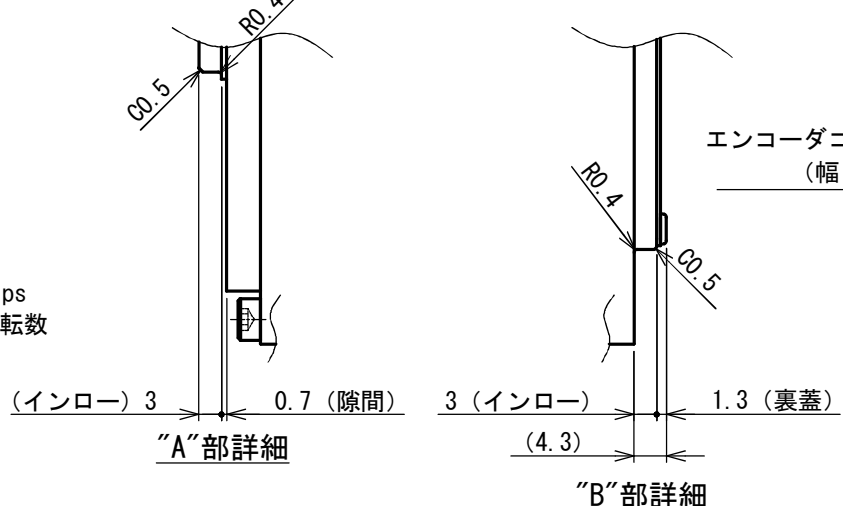
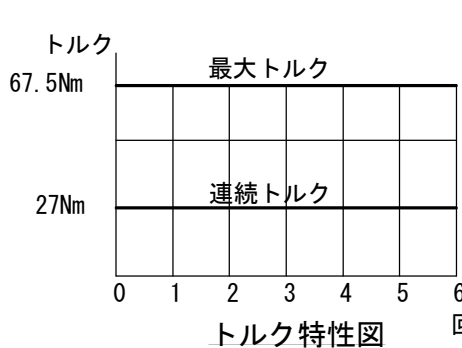


仕様表

項目	単位	仕様
定格トルク	N・m	27
最大トルク	N・m	67.5
定格電流	A	6.8
定格回転数	rps	6
定格出力	W	1,017
エンコーダタイプ	光学式	インクリメンタル
出力信号	A・B相	パルス出力
インタポレーションユニット		モータに内蔵
検出パルス	ppr	3,360,000
電気的検出分解能	秒	0.386
許容モーメント荷重	N・m	31.9 (注3)
許容アキシャル荷重	N	3,200 (注3)
ラジアル振れ (無負荷)	mm	0.05
アキシャル振れ (無負荷)	mm	0.05
ロータ慣性モーメント	kg・m <sup>2</sup>	0.0027
質量	kg	10.0
磁極検出方式		自動磁極検出
使用電源	ACV	3相200V
組合せドライバ		NCR-*A2*-801J
定格の種類		連続 (S1)
取付方向		回転部水平上向☆
保護等級	IP	42
使用環境温度	°C	0~40
使用環境湿度 (結露無)	%	0~85
耐振動	G	1
耐電圧	AC	1500V/1分間
絶縁抵抗	Ω	100M以上



銘板詳細表

図示	銘板詳細
銘板1	モータ銘板
銘板2	エンコーダ銘板

- 注記
- 回転部には表面処理がありません。防錆剤を塗布して納入しますので、モータ使用時には防錆剤を剥がしてください。
  - 仕様表の許容アキシャル荷重及び、許容モーメント荷重は各々が単独で作用した場合の最大許容値です。アキシャル荷重、ラジアル荷重、モーメント荷重の複合荷重が作用する場合や寿命に関してはお問い合わせ下さい。

τ DISCモータ HD140-160-LS (INC) NMR-FRHIA2A-102A

SE-65642

◆ 荷重によりベアリング寿命、振れ精度は異なります。  
☆ 水平方向以外につきましては、ご相談ください。