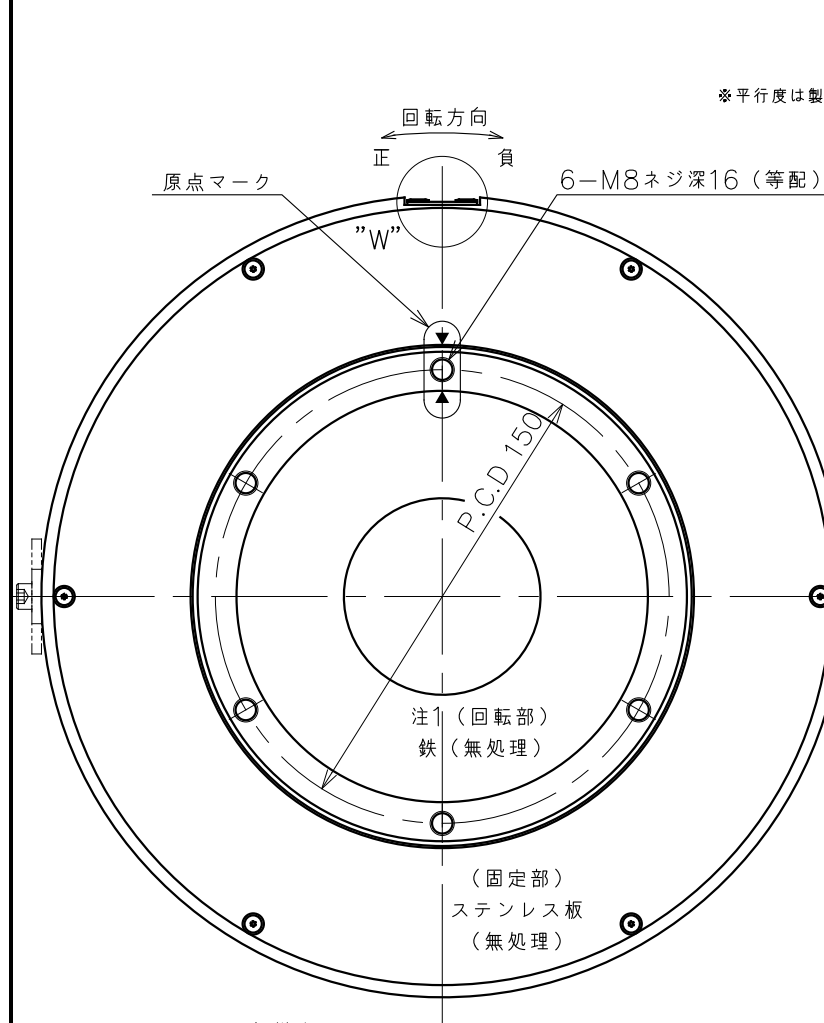


| 製品番号 (PRODUCT No.) | 機種名称 型式 (MODEL) | 平行度 H (mm) |
|--------------------|---|------------|
| 248-007* | DD250-163-LSP5 (ABS) DD25-152L02CNN-P | 0.06 |
| 248-397* | DD250-163-LSP5H (ABS) DD25-152L02CNN-PH | 0.02 |



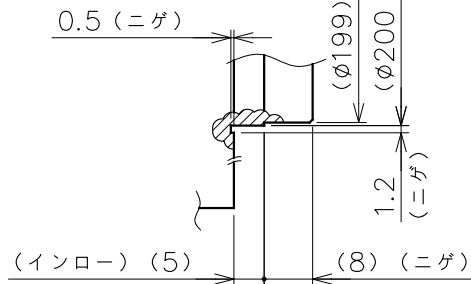
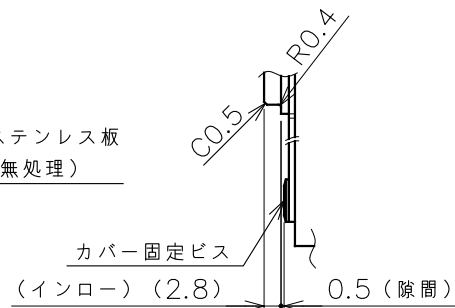
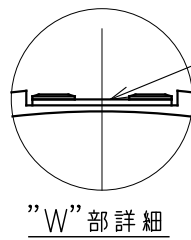
0.005
HX
0.005

(インロー) 2.8

※平行度は製品番号欄に記載

| 項目 | 単位 | 仕様 |
|-------------------|-------------------|---------------|
| 定格トルク | N·m | 120 |
| 最大トルク | N·m | 300 |
| 定格電流 | A | 10 |
| 定格回転数 | rps | 2 |
| 定格出力 | W | 1,507 |
| エンコーダタイプ | 光学式 1回転 アブソリュート | |
| 出力信号 | シリアル通信 | |
| インタポレーションユニット | モータに内蔵 | |
| 検出パルス | PPR | 6,815,744 |
| 電氣的検出分解能 | 秒 | 0.191 |
| 許容モーメント荷重 | N·m | 450 |
| 許容アキシャル荷重 | N | 30,000 |
| ラジアル振れ (無負荷) | mm | 0.005 |
| アキシャル振れ (無負荷) | mm | 0.005 |
| 平行度 | mm | 図面上部に記載 |
| 絶対位置決め精度 | 秒 | ±50 (OP: ±10) |
| 繰返し位置決め精度 (往復動作時) | 秒 | ±1 |
| ロータ慣性モーメント | kg·m ² | 0.105 |
| 質量 | kg | 42 |
| 磁極検出方式 | 絶対位置検出 | |
| 使用電源 | ACV | 3相200V |
| 組合せドライバ | kW | 1.5 |
| 定格の種類 | - | 連続 (S1) |
| 取付方向 | - | 回転部水平上下向☆ |
| 保護等級 | IP | 44 |
| 使用環境温度 | ℃ | 0~40 |
| 使用環境湿度 (結露無) | % | 85以下 |
| 耐振動 | G | 1 |
| 耐電圧 | AC | 1500V/1分間 |
| 絶縁抵抗 | Ω | 100M以上 |

◆ 荷重によりベアリング寿命、振れ精度は異なります。
☆ 水平方向以外につきましては、ご相談ください。



注記 "Y"部詳細

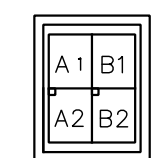
- 回転部には表面処理がありません。防錆剤を塗布して納入しますのでモータ使用時には防錆剤を剥がしてください。
- 仕様表の許容アキシャル荷重及び、許容モーメント荷重は各々が単独で作用した場合の最大許容値です。アキシャル荷重、ラジアル荷重、モーメント荷重の複合荷重が作用する場合や寿命に関してはお問い合わせ下さい。
- エンコーダコネクタのメーカー専用ピン (A6~B7) には配線を行わないで下さい。エンコーダの故障に繋がります。
- モータ外周は錆肌 (勾配有) です。
- 回転部インロー上面の平行度保証値はモータ回転部、固定部の原点を合わせた停止位置での値です。アキシャル振れは含まれません。

REV. MARK ENTRY No. 記事 REV. NOTE

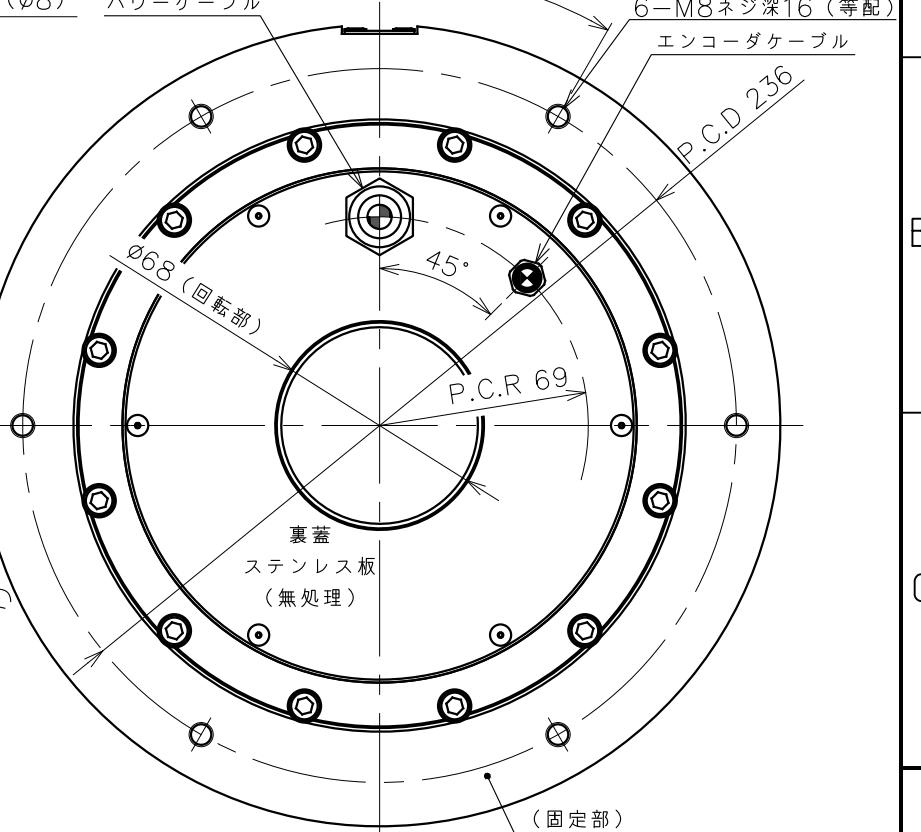
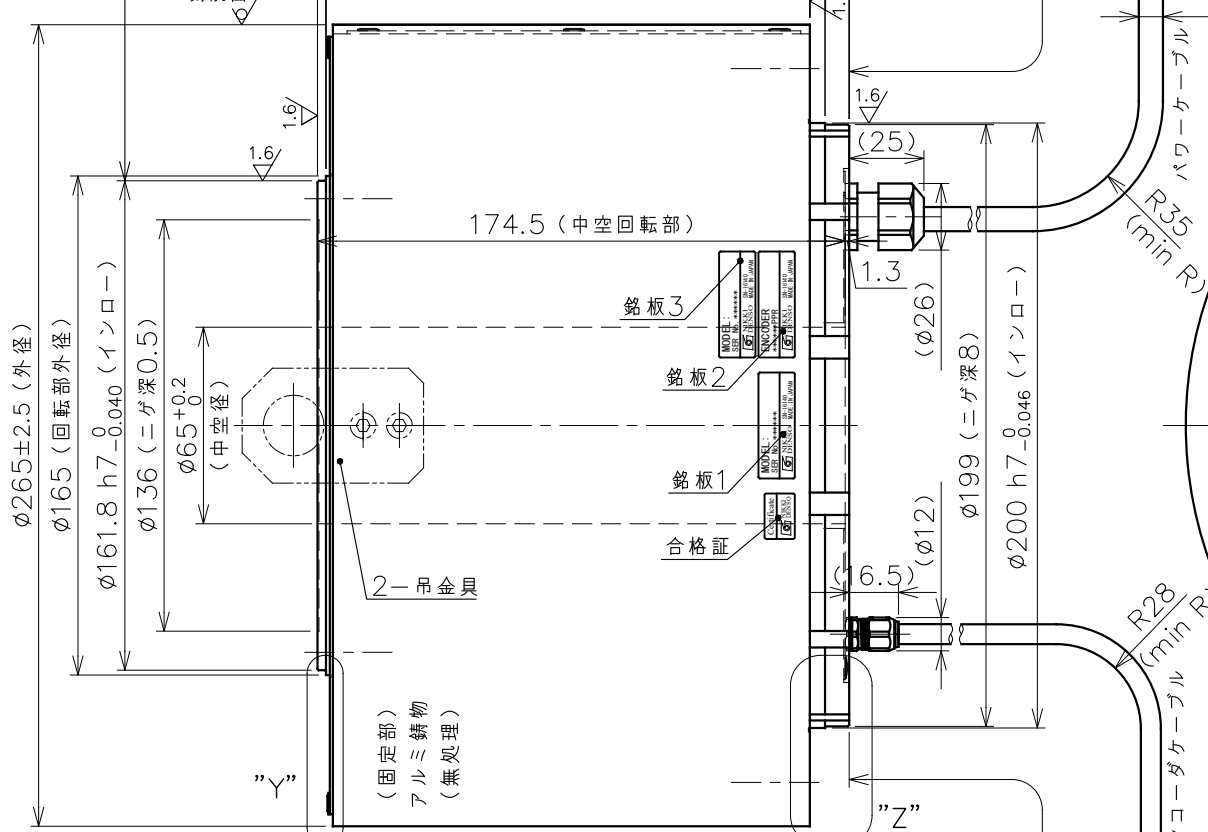
APPROVED CHECKED DESIGNED DATE DATE DATE

備考 NOTE File name/SE-71430B.dwg 出図番号 ENTRY No.R.1-7.1.0.1.1 製品番号 PRODUCT No. 図面上部に記載
承認 APPROVED 照査 CHECKED 設計 DESIGNED 美装 FINISH 機種名称 MODEL DD250-163-LSP5 (H) (ABS) DD25-152L02CNN-P (H) 図面名称 TITLE 外形図 (ABS) 高精度
材質 MATERIAL 図示 第三角法 third angle projection
R度 SCALE 1/2.5 図面番号 DRAWING No. REV. S.E-71430B

| PIN | 信号 | 線色 |
|-----|-----|----|
| B1 | U相 | 赤 |
| B2 | V相 | 白 |
| A1 | W相 | 黒 |
| A2 | アース | 緑 |



パワーコネクタ
タブハウジング
1-917808-2 (TE製)
タブコンタクト
917804-2 (TE製)
パワーコネクタ
(幅: 27mm)



注: ケーブル配置は底面図を正とする。

エンコーダコネクタPIN配置表

| PIN | 信号 |
|-----|-------------|
| A1 | EP5 |
| B1 | GND |
| A2 | EP5 |
| B2 | GND |
| A3 | SD1 |
| B3 | SD1* |
| A4 | N.C. |
| B4 | N.C. |
| A5 | N.C. |
| B5 | N.C. |
| A6 | メーカー専用 (注3) |
| B6 | メーカー専用 (注3) |
| A7 | メーカー専用 (注3) |
| B7 | メーカー専用 (注3) |
| A8 | N.C. |
| B8 | FG |

銘板詳細表

| 図示 | 銘板詳細 |
|-----|------------|
| 銘板1 | モータ銘板 |
| 銘板2 | エンコーダ銘板 |
| 銘板3 | エンコーダソフト銘板 |

空きピン: A4、A5、A8、B4、B5